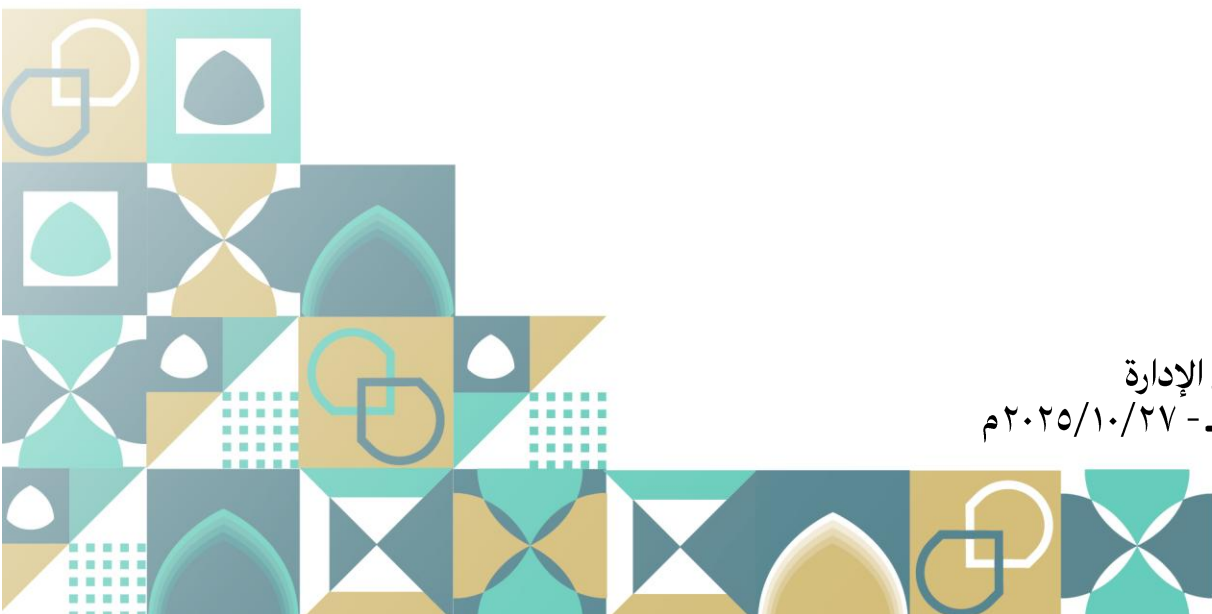




# لائحة صرف المساعدات

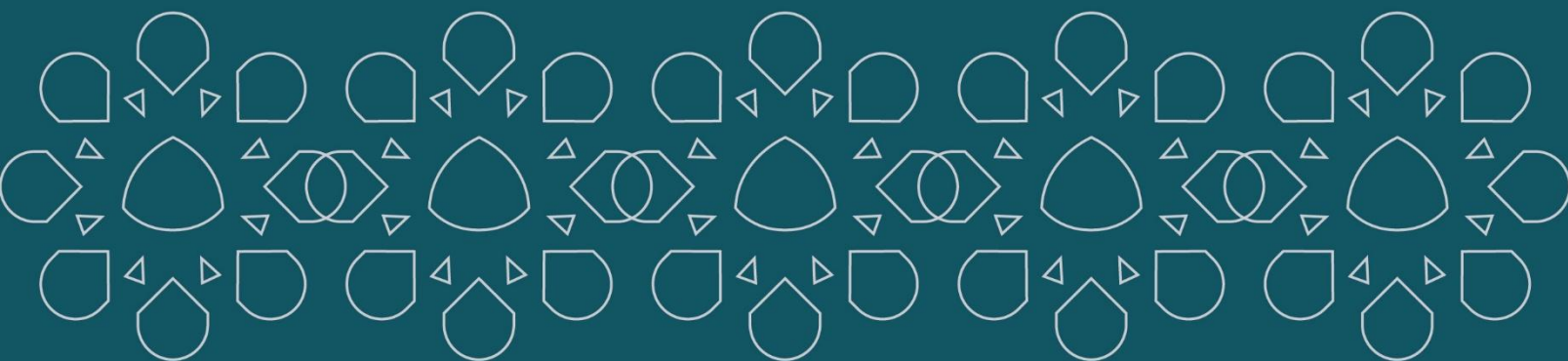
تم التحديث في اجتماع مجلس الإدارة  
المنعقد بتاريخ ١٤٤٧/٥/٥ هـ - ٢٠٢٥/١٠/٢٧ م



مقدمة:

بناء على اللائحة التنفيذية لنظام الجمعيات والمؤسسات الأهلية وعلى قواعد حوكمة الجمعيات والمؤسسات الاهلية، اعتمدت جمعية وفادة التطوعية مجموعة من السياسات والآليات لتنظيم العمل في الجمعية.  
تسعى الجمعية إلى رفع مستوى أدائه وآلية عملها عن طريق العمل بسياسات وآليات منظمة ومعتدة.  
لا تصرف جمعية وفادة التطوعية أي مساعدات نقدية أو عينية، وإنما تقدم منتجات وخدمات تستهدف تحسين تجربة ضيوف الرحمن وزائري المدينة المنورة.





جمعية وفادة | ترخيص رقم: 2038 | المدينة المنورة 42366

+966530011223

info@wifada.sa

www.wifada.sa

